



Jakarta, 21 Desember 2018

## Paparan Publik

Kinerja Perseroan Q3/2018



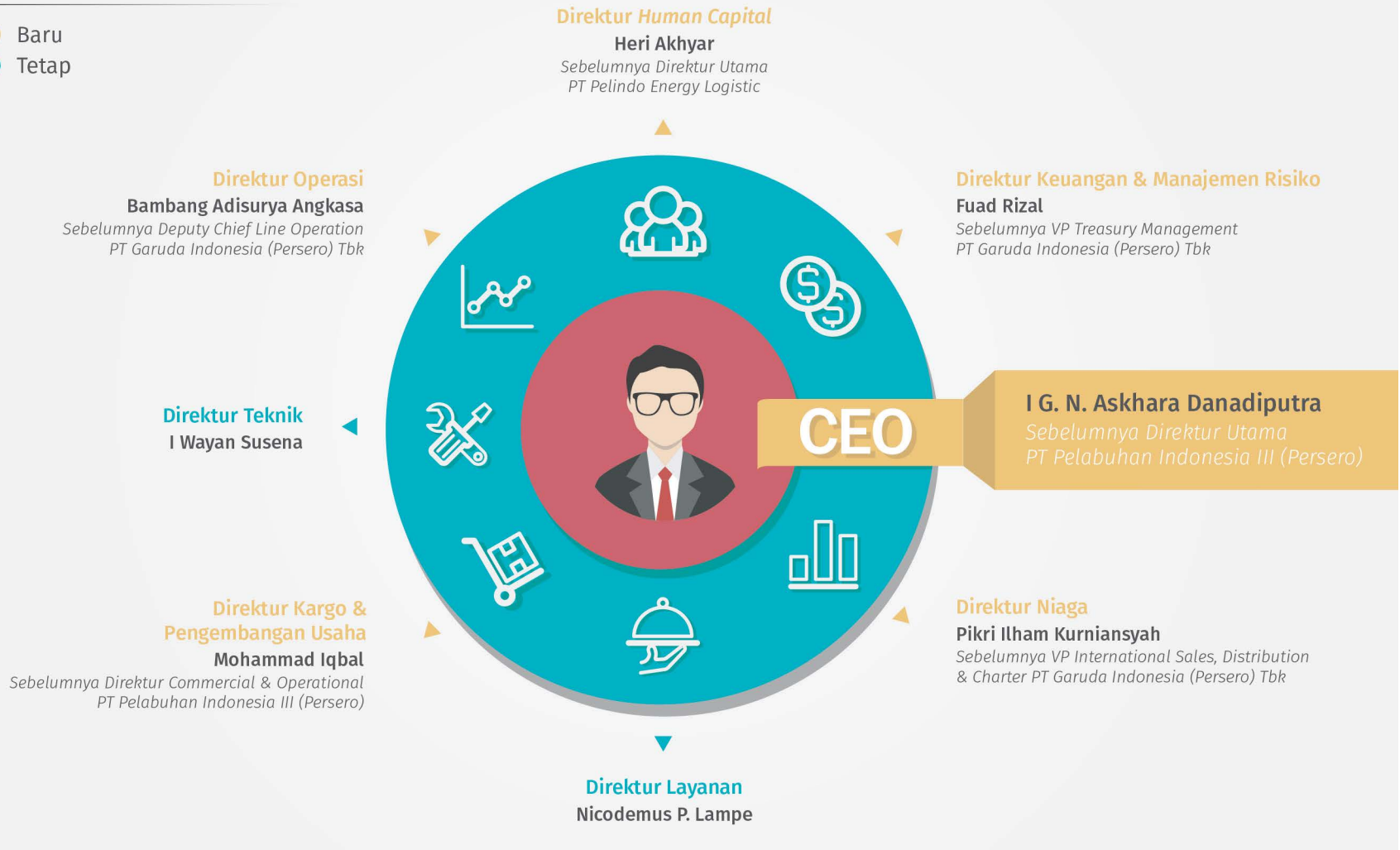
**5-STAR  
AIRLINE**

# Manajemen Baru dengan Semangat dan Ide Baru

Sebagai hasil Rapat Umum Pemegang Saham Luar Biasa (RUPSLB) tanggal 12 September 2018

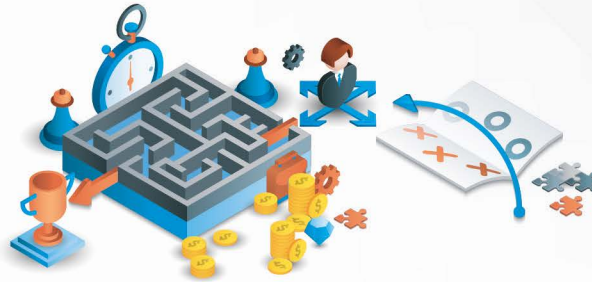
## Direksi

- Baru
- Tetap



# Strategi Quick Wins Garuda Indonesia Group

01



*Corporate Culture Transformation through the Development of People, Process, and Technology*

02



*Revenue Enhancement*

03



*Redefine Cost Structure Based on Shared Service Organization*

# Pendapatan Meningkat Karena Adanya Penyesuaian Tarif



## • Kinerja Layanan Penerbangan

Indikator	Satuan	Okt/17	Okt/18	%	Nov/17	Nov/18	%	11-M/17	11-M/18	%
Pendapatan	Juta USD	201,3	209,3	4,0	205,0	232,4	13,4	2.359,4	2.336,4	-1,0
Jml. Penumpang	Juta	1,98	1,94	-2,1	1,99	1,99	0,3	21,82	21,67	-0,7
Tarif Rata-rata	USD	101,1	107,4	6,2	103,1	115,2	11,7	107,7	107,4	-0,3

## • Kinerja Kargo

Indikator	Satuan	Okt/17	Okt/18	%	Nov/17	Nov/18	%	11-M/17	11-M/18	%
Pendapatan	Juta USD	19,2	24,6	28,1	21,6	22,6	4,6	200,3	208,7	4,2
Jml. Kargo	Ribu Ton	32,5	39,4	21,2	35,0	32,3	-7,6	338,1	337,4	-0,2
Tarif Rata-rata	USD	0,59	0,63	6,8	0,62	0,68	9,7	0,59	0,62	4,4

Sumber: Internal Data, November 2018

# Pencapaian Operasional Perseroan Hingga Triwulan III Tahun 2018



## KINERJA OPERASIONAL Q3/2018

INDIKATOR	YTD SEP 2018	PERUBAHAN YOY
JUMLAH PENUMPANG (JUTA)	28,7	+7,9%
TINGKAT KETEPATAN WAKTU* (%)	89,7	+2,4 ppts.
TINGKAT KETERISIAN (%)	75,6	+0,6 ppts.
UTILISASI ARMADA* (JAM)	9:42	+0:08
YIELD PENUMPANG (US¢)	6,5	-3,0%
YIELD PENUMPANG (RIBUAN IDR)	917,0	+2,7%
CASK (US¢)	6,0	+2,0%
CASK DILUAR BAHAN BAKAR (US¢)	4,0	-2,4%

\* Angka kinerja induk usaha (Garuda Indonesia Main Brand)



WORLD'S BEST  
CABIN CREW  
2014 - 2018

# Mendorong Kinerja Group Melalui Kerja Sama Strategis



garuda.indonesia



garuda.indonesia



garuda.indonesia



## KERJA SAMA OPERASIONAL

- Dengan kerja sama ini Garuda Indonesia melalui entitas anak Citilink akan mensinergikan dan memperluas pasar, serta membantu Sriwijaya Air memperbaiki kinerja operasi dan keuangan.



## KERJA SAMA STRATEGIS



- Kerjasama ini akan membangun kapabilitas dan mengoptimalkan proses bisnis PT GMF AeroAsia serta mengembangkan potensi-potensi pasar yang ada.

## KERJA SAMA STRATEGIS

- Merupakan komitmen awal untuk pembangunan sebuah industri ban pesawat vulkanisir. PT GMF AeroAsia saat ini masih mengkaji untuk mencari partner perusahaan penyedia komponen ban, sebagai upaya untuk pengembangan produk.



13,766 likes

garuda.indonesia Garuda Indonesia Group hingga November 2018 telah melakukan berbagai terobosan, di antaranya menjalin kerja sama operasional dengan Sriwijaya Air. ... more

[View all 210 comments](#)

NOVEMBER 9 • [SEE TRANSLATION](#)



12,984 likes

garuda.indonesia Selain itu, melalui entitas anak usahanya yaitu PT GMF AeroAsia Tbk, Garuda Indonesia menjalin kerja sama strategis dengan AirFrance Industries KLM Engineering & Maintenance. ... more

[View all 186 comments](#)

OCTOBER 11 • [SEE TRANSLATION](#)



14,141 likes

garuda.indonesia Garuda Indonesia Group melalui PT GMF AeroAsia juga menjalin kerja sama startegis senilai US\$500 juta dengan PT China Communications Construction Indonesia untuk pembangunan pabrik ban pesawat. ... more

[View all 193 comments](#)

OCTOBER 11 • [SEE TRANSLATION](#)



Sumber: Data Internal Perseroan, November 2018

## INISIATIF STRATEGIS PT GMF AEROASIA



GMF AeroAsia  
GARUDA INDONESIA GROUP

### Landing Gear Overhaul Shop

- GMF AeroAsia bercita-cita menjadi “one-stop shopping” MRO di industri perawatan pesawat.
- Industri aviasi di Indonesia terus meningkat, demikian halnya kebutuhan terhadap *landing gear overhaul shop*.
- Untuk menangkap peluang ini, GMF AeroAsia perlu membangun *landing gear overhaul shop*.

### Engine Total Solution

- *Engine overhaul* memiliki peran penting untuk pengembangan bisnis MRO.
- GMF AeroAsia berupaya mengoptimalkan pemanfaatan aset untuk mendukung kinerja grup.
- Salah satunya dengan menyediakan fasilitas sewa *engine spares*, sehingga dapat membantu maskapai mengoptimalkan utilisasi armada.

### Airbus Maintenance Platform

- Airbus telah lama menjalin kerja sama dengan Pemerintah Indonesia, salah satunya melalui penyediaan armada pertahanan A-400 untuk TNI.
- Airbus juga melihat GMF AeroAsia sebagai mitra strategis untuk pengembangan bisnis di industri MRO, khususnya dalam hal penyediaan layanan perawatan armada pesawat militer.



**AIRBUS**

# Meningkatkan Pendapatan melalui Ekspansi Pasar dan Optimalisasi Produk

## GARUDA INDONESIA JADI PENERBANGAN RESMI KEPOLISIAN REPUBLIK INDONESIA

- Melalui kerja sama ini, Garuda Indonesia tetap menjadi penerbangan resmi bagi lebih dari 400 ribu anggota Kepolisian RI (POLRI). Selain itu, kerja sama ini juga meliputi layanan kargo, program loyalty, dan penerbangan Umrah.



## GA x HokBen

Sajikan Pengalaman Baru Untuk Pelanggan

Garuda Indonesia berkolaborasi dengan Hoka Hoka Bento (HokBen) meluncurkan menu baru sebagai bagian dari upaya Perseroan untuk memberikan "New In-Flight Experience" bagi para pelanggan.

Sebagai tahap awal, menu baru ini tersedia pada 11 rute penerbangan setiap hari Rabu dan Sabtu





# Pendekatan Strategi Marketing dengan Sentuhan Personal



The advertisement is split into two main sections. The left section features a smiling flight attendant in a yellow and orange uniform against a bright orange and yellow background. Text reads "BACK TO 70s WITH OUR VINTAGE FLIGHT SERIES" and shows a Garuda Indonesia aircraft. The right section has a blue patterned background with the text "COMPLIMENTARY PLATINUM" in large, bold letters. Below this is a GarudaMiles Platinum card for ANTONIUS WIBISONO, valid through 02/14. The card also displays the Garuda Indonesia logo and the SkyTeam Elite Plus logo.

• Garuda Indonesia Vintage Flight Series memberikan pengalaman bernostalgia ke penerbangan di tahun 70-an.

• Tersedia di penerbangan dari Jakarta ke Balikpapan, Surabaya, dan Singapura sepanjang periode terbang 7 - 17 Desember 2018.

Program "September Ceria" adalah program untuk memberikan *trial* Platinum kepada anggota keluarga dari eksisting *member* Platinum dan semua *member* Gold dengan ketentuan untuk melakukan terbang 20 kali dalam waktu 3 bulan (hingga 31 Desember 2018).

Apabila berhasil memenuhi kriteria tersebut, maka keanggotaan platinum akan diperpanjang.

# Mengembangkan Pusat Logistik Berikat dan Layanan Berbasis Teknologi

## PUSAT LOGISTIK BERIKAT

### HUB CGK JAKARTA

#### Fungsi:

- Pusat distribusi air-cargo dan parcel ke seluruh Indonesia.
- Pusat Logistik Berikat (PLB) e-commerce.

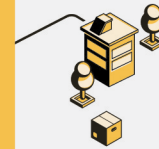
#### Kapasitas:

- Tahap 1: 2 juta ton.
- Tahap 2: 2 juta ton.

### HUB DPS DENPASAR

#### Fungsi:

- Pengelolaan *Marine Product* untuk ekspor ke Jepang dan China, antara lain *Cold Storage, Re-Oxygen, Karantina, Product Packing & Branding.*
- *Transshipment E-Commerce* dari China untuk tujuan Australia dan Eropa serta domestic dengan fasilitas PLB.



#### • Shipper & Agent Service

- Cargo Booking
- Documentation
- Regulated Agent

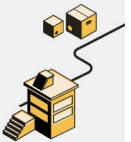


#### • Airport Service

- Cargo Acceptance
- Build-up & Breakdown
- Loading & Discharge
- Warehouse Management System (WHMS)
- Ground Handling Activities
- Transshipment

#### • Aircraft Service

- Freighter Service
- Belly Service
- Aircraft Tracking & Tracing



#### • Logistic Intermodal

- Land-Sea-Air Booking Service
- Cargo Documentation
- Cargo Tracking
- Intermodal Transport
- Pusat Logistik Berikat

#### • Courier Service

- Booking Service
- Pick-up Service
- Delivery
- Tracking & Tracing
- Door to Door Service



# Menjajaki Berbagai Pengalaman Baru di Layanan Penerbangan

## New In-Flight Experience

Menyediakan layanan berbayar untuk *Business Class*, berupa pengalaman hiburan menggunakan teknologi *Virtual Reality*

Menghadirkan berbagai fitur, seperti film-film *Box Office* dengan pengalaman *wide-angle screen* dan layar *180°/360°*

*Free trial* akan dijalankan selama 6 bulan pada rute-rute tertentu

Juga akan dilakukan uji coba pada layanan di *lounge First Class* dan *Business Class*

Selain inisiatif “New In-Flight Experience”, Garuda Indonesia saat ini juga tengah menjajaki berbagai inisiatif terkait *in-flight experience* lainnya, seperti menambahkan jumlah film dan serial terbaru yang ditayangkan, serta kemungkinan untuk menggelar *Acoustic on Board* pada penerbangan tertentu

## EARTH FRIENDLY PROGRAM

### Recycle In-Flight Material

Garuda Indonesia mendukung upaya-upaya pelestarian lingkungan melalui berbagai inisiatif, diantaranya menggunakan materi plastik daur ulang pada “in-flight material” dan mendaur ulangnya untuk digunakan kembali. Melalui program ini Garuda Indonesia berperan mengurangi sampah plastik sebanyak 26,1 ton/tahun\* dan emisi karbon hingga 65,2 ton/tahun\*\*.

### Monouse to Multiuse Program

Mengganti material monouse menjadi multiuse, yang secara signifikan mengurangi keperluan produksi material dan limbah. Implementasi program ini akan dilakukan pada:

- Linen Economy Class Headrest Cover
- Linen Economy Class Pillow Cover

\* Asumsi 1 Kg/penumpang

\*\* 1 Kg plastik setara dengan 2,5 Kg emisi CO<sub>2</sub> (sumber: WHO)





## **PT Garuda Indonesia (Persero) Tbk**

© 2018 - All Rights Reserved

### **Registered Office**

Garuda Indonesia Building  
Jl. Kebon Sirih No. 46A  
Jakarta - 10110, Indonesia

### **Investor Relations**

Ground Floor, Garuda Indonesia Management Building  
Soekarno-Hatta International Airport  
Tangerang - 15111, Indonesia  
PO BOX 1004 TNG BUSH  
email: [investor@garuda-indonesia.com](mailto:investor@garuda-indonesia.com)

[www.garuda-indonesia.com](http://www.garuda-indonesia.com)